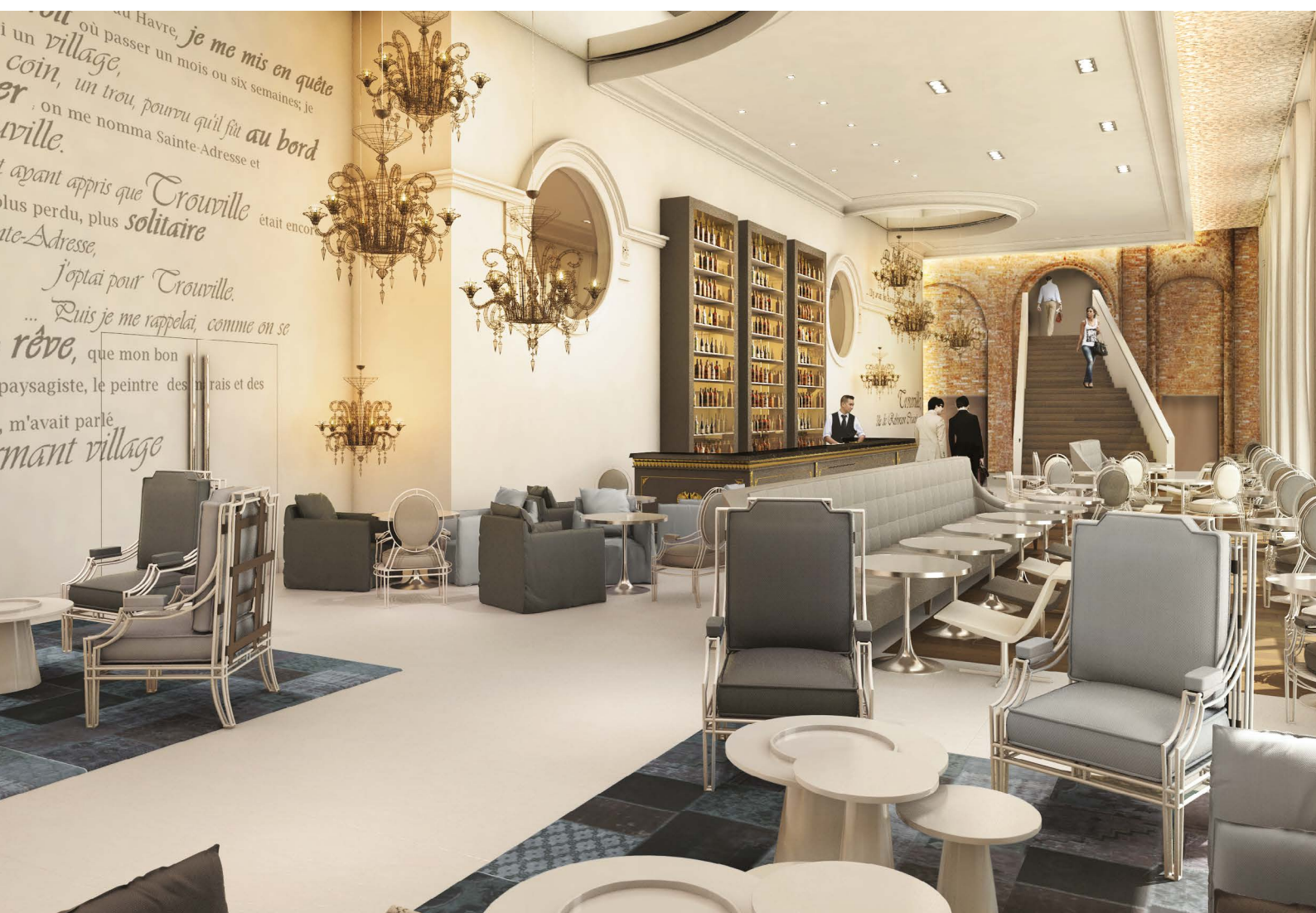




GALLERY

MEMORABLE  
HOTELS  
BY ACCOR

TROUVILLE  
**CURES MARINES**  
HÔTEL, THALASSO & SPA



# À Trouville,

entre authentique port de pêcheurs et côte Fleurie, la renaissance d'une légende balnéaire.

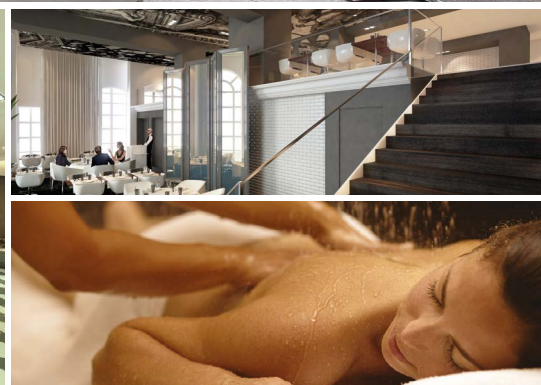
Emile Viciano, Directeur,  
vous souhaite la bienvenue.



**CURES MARINES TROUVILLE**  
**HÔTEL THALASSO & SPA**  
BOULEVARD DE LA CAHOTTE  
14360 TROUVILLE-SUR-MER, FRANCE

TÉL. +33 (0)2 31 14 42 80  
E-MAIL H8232@ACCOR.COM

**mgallery.com**



## UN LIEU EMBLÉMATIQUE DES PREMIERS BAINS DE MER

Ce bâtiment néo-classique du XX<sup>e</sup> siècle s'inscrit dans le style Grande Époque. Fleuron des soins d'eau de mer depuis sa création en 1912, il domine la côte Fleurie, à deux pas de Deauville. Le Bain à Trouville, véritable rituel effectué à marée haute ou montante pour "recevoir la vague", se poursuivait avec une promenade sur les planches bordant la plage, où l'on pouvait côtoyer, en leur temps, Gustave Flaubert, Eugène Boudin ou Marguerite Duras.

## UNE RÉNOVATION MAJESTUEUSE

Exigeant et inspiré, l'architecte d'intérieur Jean-Philippe Nuel le fut pour redonner son inimitable élégance à l'hôtel. Les chambres ultra cocoon avec vue mer, dont le mobilier s'habille de matières précieuses, laine, lin glacé, satin, et les rideaux rayés rappellent les tentes de plage, se font douces et enveloppantes. Les vastes salles de bains ouvertes restent emblématiques du lieu, tout comme les fresques murales inspirées des décors retrouvés sur le site, les lustres en nacre rappelant les années 70, les camaïeux de blanc et gris soulignés de bleu se faisant écho à l'environnement marin... Une atmosphère de chic absolu et de délicieuse douceur de vivre.

## GASTRONOMIE AVEC VUE SUR LA MER

Briques apparentes et moulures, généreuses reproductions sur toile de photographies "Belle Époque", atmosphère raffinée et intimiste... La très chic salle du restaurant s'admire depuis l'escalier qui mène au bar. La cuisine, orchestrée par David Drans, chef talentueux qui a passé cinq ans auprès d'Alain Ducasse, s'inspire merveilleusement de la richesse et la diversité des produits locaux. Le bar, majestueusement abrité derrière des baies vitrées de 5 m de hauteur, et la grande terrasse de 250 m<sup>2</sup> offrent une vue imprenable sur la "Reine des plages", la plage de Trouville et sa promenade de planches. Le balnéaire chic est de retour.

SPA

### Une parenthèse régénérante.

Grâce aux programmes proposés par l'Institut Thalassa sea & spa : soins classiques Thalassa sea & spa, soins exclusifs en hydrothérapie et esthétique, bilans très pointus.



### Bulles de confort.

Des chambres et suites lumineuses et spacieuses. Baptisée "la Reine des plages", la plus grande des suites est également la plus haute de la côte normande.



### Autour du golf.

A quelques minutes, le golf de Deauville Saint-Gatien propose un parcours vallonné et boisé, avec un panorama unique sur la baie de Seine.

### SÉMINAIRES, COMITÉS DE DIRECTION & RÉCEPTIONS

Les salons sont situés au cœur de l'hôtel, à proximité immédiate du bar et du restaurant donnant sur la mer. Équipe dédiée, technologie "Crestron" (pilotage de l'ensemble des équipements depuis votre siège), Internet (WiFi et filaire). Service restauration sur-mesure.

	SURFACE	HAUTEUR	THÉÂTRE	SALLE U	CLASSE	BANQUET + TABLES RONDES	BANQUET + TABLES RONDES + DANCE FLOOR	TABLES RONDES + TABLE OFFICIELLE	TABLES RONDES + TABLE OFFICIELLE + DANCE FLOOR
<b>SAVIGNAC</b>	60 m <sup>2</sup>	2,50 m	50	30	30	40	24	34	24
<b>DURVILLE</b>	37 m <sup>2</sup>	2,50 m	25	20	20	—	—	—	—
<b>MONTEBELLO</b>	30 m <sup>2</sup>	2,50 m	25	15	20	—	—	—	—
<b>ALBERT 1<sup>er</sup></b>	30 m <sup>2</sup>	2,50 m	25	15	20	—	—	—	—
<b>EIFFEL</b>	150 m <sup>2</sup>	2,50 m	140	75	95	90	70	80	65
<b>EIFFEL 1</b>	100 m <sup>2</sup>	2,50 m	95	50	60	64	48	54	38
<b>EIFFEL 2</b>	50 m <sup>2</sup>	2,50 m	45	25	35	24	—	24	—

CAPACITÉ DES SALONS SELON L'AMÉNAGEMENT

**L'HÔTEL.** 103 chambres dont 16 suites, Institut Thalassa sea & spa, restaurant, bar, 6 salles de réunions.



**SERVICES.** Concierge, service d'étage, parking et voiturier, accueil personnes à mobilité réduite, WiFi.

**ACCÈS.** Gare SNCF Deauville-Trouville : 1,3 km  
Aéroport Deauville Saint-Gatien : 7 km

